

中古戸建

## 西区 上高橋2丁目

二世帯住宅、周辺環境充実！！

場 所	熊本市西区上高橋2丁目583-1 【カーナビ設定】西区上高橋2丁目15-15		
価 格 (税込み)	1,670万円		
土 地 面 積	公簿	316.35 m <sup>2</sup>	私道負担 なし
	約	95.69 坪	
交 通	産交「高橋中間」バス停 徒歩約5分(約377m)		
	産交「下高橋」バス停 徒歩5分(約351m)		
建 物	構 造	木造スレート葺2階建て	
	面 積	155.22m <sup>2</sup> (46.95坪)【1階:81.22m <sup>2</sup> (24.56坪)、2階:74.00m <sup>2</sup> (22.38坪)】	
	間 取 り	6LDK	
	築 年 月	2004年(平成16年)11月1日新築	
	駐 車 場	4台	
土地権利	所有権	都市計画	市街化区域
地 目	宅地	用途地域	第一種中高層住居専用地域 —
建 ぺ い 率	60%	容 積 率	150%
接道状況	西側:幅員約5.0m公道		
法令制限			
設 備	上水道、合併浄化槽、電気、オール電化、太陽光パネル		
現 況	入居中	引 渡 し	相談
小 学 校	池上小学校 徒歩約24分(約1873m)	中 学 校	三和中学校 徒歩約14分(約1088m)
備 考	※土砂災害警戒区域内に土地の一部が入っております。		
添付資料	<input checked="" type="checkbox"/> 地図 <input checked="" type="checkbox"/> 字図 <input type="checkbox"/> 要約書 <input type="checkbox"/> 測量図		
取引態様	仲介		
広告期限	令和 年 月 末		

国土交通大臣(2)第8915号(公社)全日本不動産協会(公社)不動産保証協会会員



株式会社

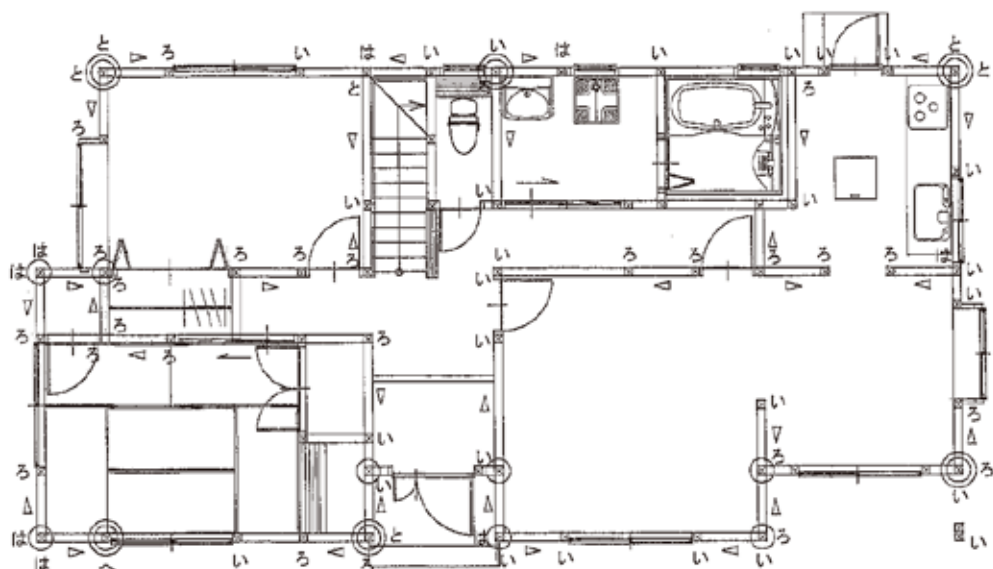
中央住建不動産

お問合せは  
こちらへ

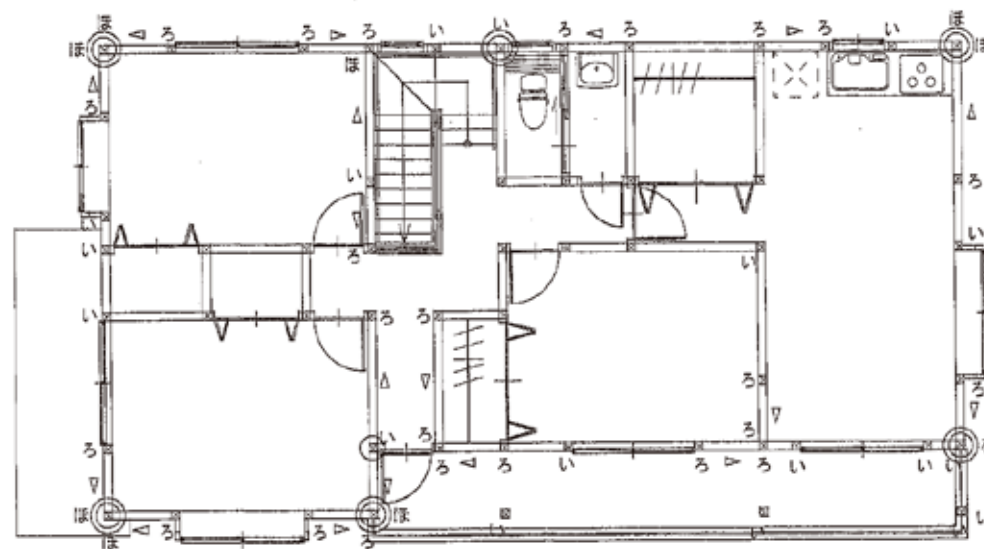
096-375-0555

<http://www.chujuken.jp>

# 西区上高橋 2 丁目



1 階  
81.22 m<sup>2</sup> (24.56 坪)



2 階  
74.00 m<sup>2</sup> (22.38 坪)

土地面積

316.35 m<sup>2</sup> (95.69 坪)

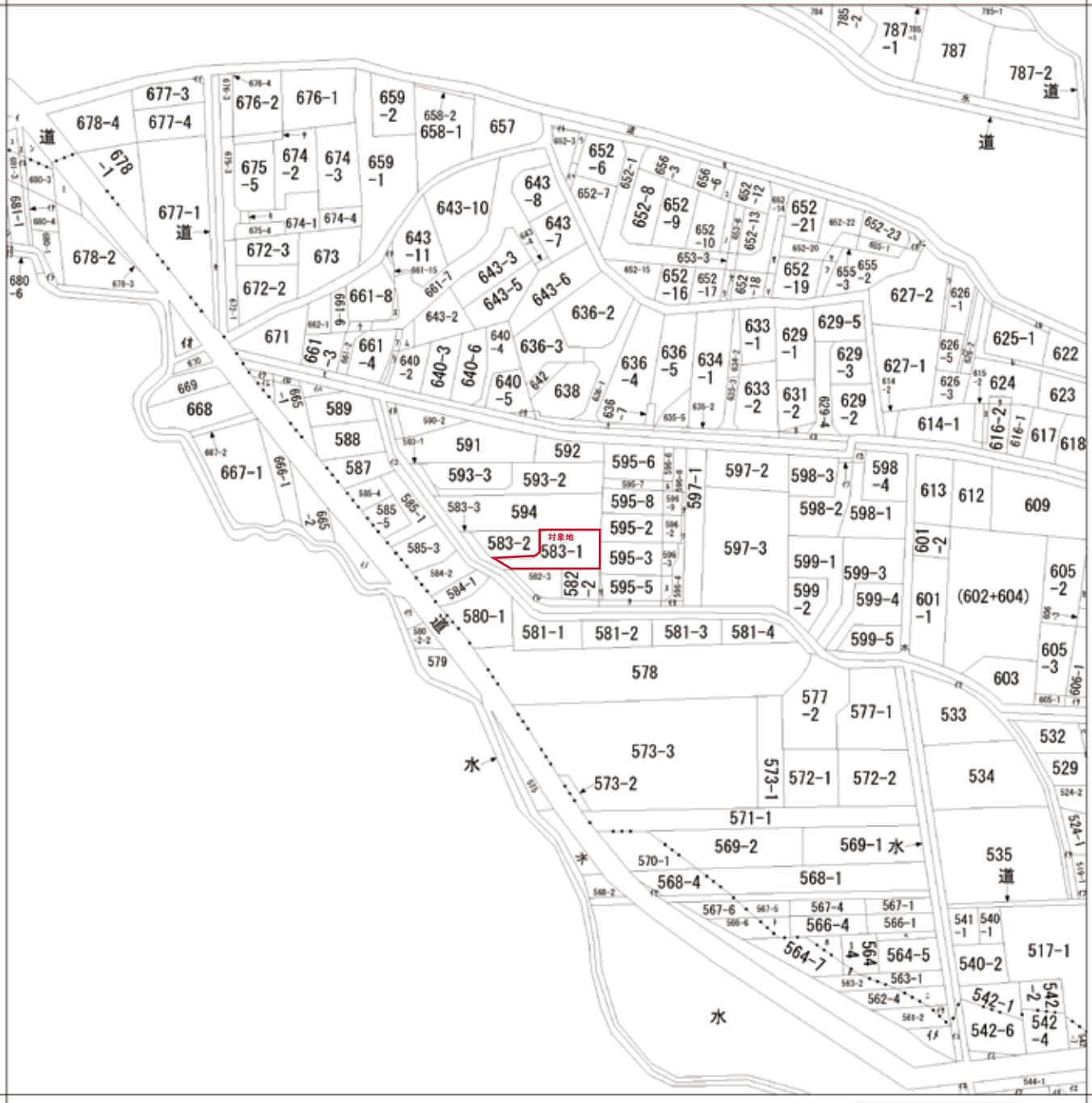
建物延面積

155.22 m<sup>2</sup> (46.95 坪)

6LDK

※略図につき現況優先とします。

イ 道 530    ハ 531-1    ニ 562-1    ホ 564-1    ヘ 564-8    ト 566-5    チ 595-1    ツ 595-4    テ 596-5    ト 596-7



請求部	所在	熊本市西区上高橋二丁目			地番	583番1	
出力縮尺	縮尺不明	精度区分	座標系又は記号	分類	地図に準ずる図面	種類	旧土地台帳附属地図
作成年月日			備付年月日(原図)		補記事項	方位不明	